

Velkommen

Fokus på rådgiverkompetencer

Modul I

Koldkærgård, den 4. juni 2013

Videreudvikling af rådgiverkompetencer
- fokus på dødelighed



Se 'European Agricultural Fund for Rural Development' (EAFRD)

Program

- Introduktion af deltagere
- Fokus på rådgiverkompetencer – hvorfor?
- Pause
- Forventningsafstemning
- Den lokale sandhed – 'Find Holger'
- På jagt efter sandheden I
- Frokost
- På jagt efter sandheden – II
- Makkertid – tid til refleksion
- Opsamling
- Næste samling

Rammen om projektet

- Valg af besætninger
- Kontakt til DLBR
 - Ejerskab til branchens ambition?
 - Penge
- Møde afholdt på centrene
- Dyrlæge, konsulent, landmand
- Økonomi, proces

Dagsorden for 1. møde

- Introduktion
- Dødelighed
 - Baggrund
 - Prioriteringer
 - Sammenhænge
- Økonomi
- Handlinger
 - Hvem
 - Hvad
 - Hvornår

Dødsårsager i danske malkekvægsbesætninger

- Klove/ben

Dødsårsager i danske malkekvægsbesætninger

- Klove/ben
- Overblik

Dødsårsager i danske malkekvægsbesætninger

- Klove/ben
- Overblik
- Pasningsrutiner

Dødsårsager i danske malkekvægsbesætninger

- Klove/ben
- Overblik
- Pasningsrutiner
- Rådgivning

Dødsårsager i danske malkekvægsbesætninger

- Klove/ben
- Overblik
- Pasningsrutiner
- Rådgivning
- Opstaldning

Dødsårsager i danske malkekvægsbesætninger

- Klove/ben
- Overblik
- Pasningsrutiner
- Rådgivning
- Opstaldning
- **Prioritering/Fokus**

Dødsårsager i danske malkekvægsbesætninger

- Klove/ben
- Overblik
- Pasningsrutiner
- Rådgivning
- Opstaldning
- Prioritering/Fokus
- Økonomi

Dødsårsager i danske malkekvægsbesætninger

- Klove/ben
- Overblik
- Pasningsrutiner
- Rådgivning
- Opstaldning
- Prioritering/Fokus
- Økonomi
- Hygiejne

Dødsårsager i danske malkekvægsbesætninger

- Klove/ben
- Overblik
- Pasningsrutiner
- Rådgivning
- Opstaldning
- Prioritering/Fokus
- Økonomi
- Hygiejne
- Mandskab

Dødsårsager i danske malkekvægsbesætninger

- Klove/ben
- Overblik
- Pasningsrutiner
- Rådgivning
- Opstaldning
- Prioritering/Fokus
- Økonomi
- Hygiejne
- Mandskab
- **Viden**

Dødsårsager i danske malkekvægsbesætninger

- Klove/ben
- Overblik
- Pasningsrutiner
- Rådgivning
- Opstaldning
- Prioritering/Fokus
- Økonomi
- Hygiejne
- Mandskab
- Viden
- Tro

Dødsårsager i danske malkekvægsbesætninger

- Klove/ben
- Overblik
- Pasningsrutiner
- Rådgivning
- Opstaldning
- Prioritering/Fokus
- Økonomi
- Hygiejne
- Mandskab
- Viden
- Tro
- Foder

Dødsårsager i danske malkekvægsbesætninger

- Klove/ben
- Overblik
- Pasningsrutiner
- Rådgivning
- Opstaldning
- Prioritering/Fokus
- Økonomi
- Hygiejne
- Mandskab
- Viden
- Tro
- Foder
- Kommunikation

Dødsårsager i danske malkekvægsbesætninger

- Klove/ben
- Overblik
- Pasningsrutiner
- Rådgivning
- Opstaldning
- Prioritering/Fokus
- Økonomi
- Hygiejne
- Mandskab
- Viden
- Tro
- Foder
- Kommunikation

Simherd-overvejelser



MÅL ^{7.} _{12.}

3 1/2 % Køer
5 % Kalve

Hvornår

< 1/4 2013

Hvad

1. Pasningsrutin - Ben-klove
2. Hygiejne - viden. Optaldning - gulv
3. Prioteri - fokus

Hvordan

1. Registreringer
2. Sengemiljø
3. Fellesmade klove

1. Liste over rutiner
2. Godkyspr
Blodpr / ab
3. Prioriter!
mede / indvokning

Hvem

Hvornår

Pia / Kim < 1/5
Pia / Mar < 1/5
Pia Gite < 1/5
Kim Kim < 1/7

Hvem, hvad, hvornår

Fokus på dødelighed

Deltagere			
Landmand : L	CHR :XXXXX		
Kvægbrugsrådgiver : K			
Dyrlæge: D			
Prioritering af indsatsen			
	L	K	D
1.prioritet - køer	Rutiner - goldkøer	Rutiner	Rutiner - repro
2.prioritet - køer	Klove/ben	Skåneopstaldning	Kommunikation
3.prioritet - køer	Overblik	Mandskab	Klove/ben
Fælles prioriteringer og beslutning			
Hvad	Hvordan	Hvem	Hvornår
Risikokøer	Goldkøer - foder - repro - nykælvere	L D – data skal bringes i anvendelse	< 1/5
Mandskab/kommunikation	LEAN Kalve SOP	L K	< 1/5
Klove/ben	Registreringer forbedres og kvalitetssikres	F, D og klovbeskærer	< 1/5
Målsætninger			
	Aktuel	Mål	Hvornår
Dødelighed køer	11%	5%	< 1/4 2013

Resultater 2012

Nr	Start	1	Midt	2	Slut	3	SimHerd	M	F	P
1	12%	April	12%	Sep	13%	Jan	103.000	+	-	+
2	10%	April	10%	Sep	10%	Jan	215.000	+	+	+
3	08%	April	07%	Okt	07%	Jan	159.000	+	+	-
4	07%	April	07%	Sep	06%	Jan	147.000	-	-	-
5	12%	April	09%	-	08%	Jan	456.000			
6	11%	April	17%	Okt	15%	Jan	454.000	-	-	-
7	07%	April	05%	Okt	05%	Jan	278.000	+	+	-
8	11%	Maj	06%	Nov	06%	Jan	116.000	+	-	-
9	12%	Maj	08%	Nov	05%	Jan	145.000	+	-	-
10	17%	Maj	08%	Nov	06%	Jan	179.000	+	+	+
11	10%	Juni	08%	Dec	09%	Jan	249.000	+	-	-
12	13%	Juni	10%	Dec	11%	Jan	215.000	+	-	+

Resultater 2012

Nr	Start	1	Midt	2	Slut	3	SimHerd	M	F	P
1	12%	April	12%	Sep	13%	Jan	103.000	+	-	+
2	10%	April	10%	Sep	10%	Jan	215.000	+	+	+
3	08%	April	07%	Okt	07%	Jan	159.000	+	+	-
4	07%	April	07%	Sep	06%	Jan	147.000	-	-	-
5	12%	April	09%	-	08%	Jan	456.000			
6	11%	April	17%	Okt	15%	Jan	454.000	-	-	-
7	07%	April	05%	Okt	05%	Jan	278.000	+	+	-
8	11%	Maj	06%	Nov	06%	Jan	116.000	+	-	-
9	12%	Maj	08%	Nov	05%	Jan	145.000	+	-	-
10	17%	Maj	08%	Nov	06%	Jan	179.000	+	+	+
11	10%	Juni	08%	Dec	09%	Jan	249.000	+	-	-
12	13%	Juni	10%	Dec	11%	Jan	215.000	+	-	+

Resultater 2012

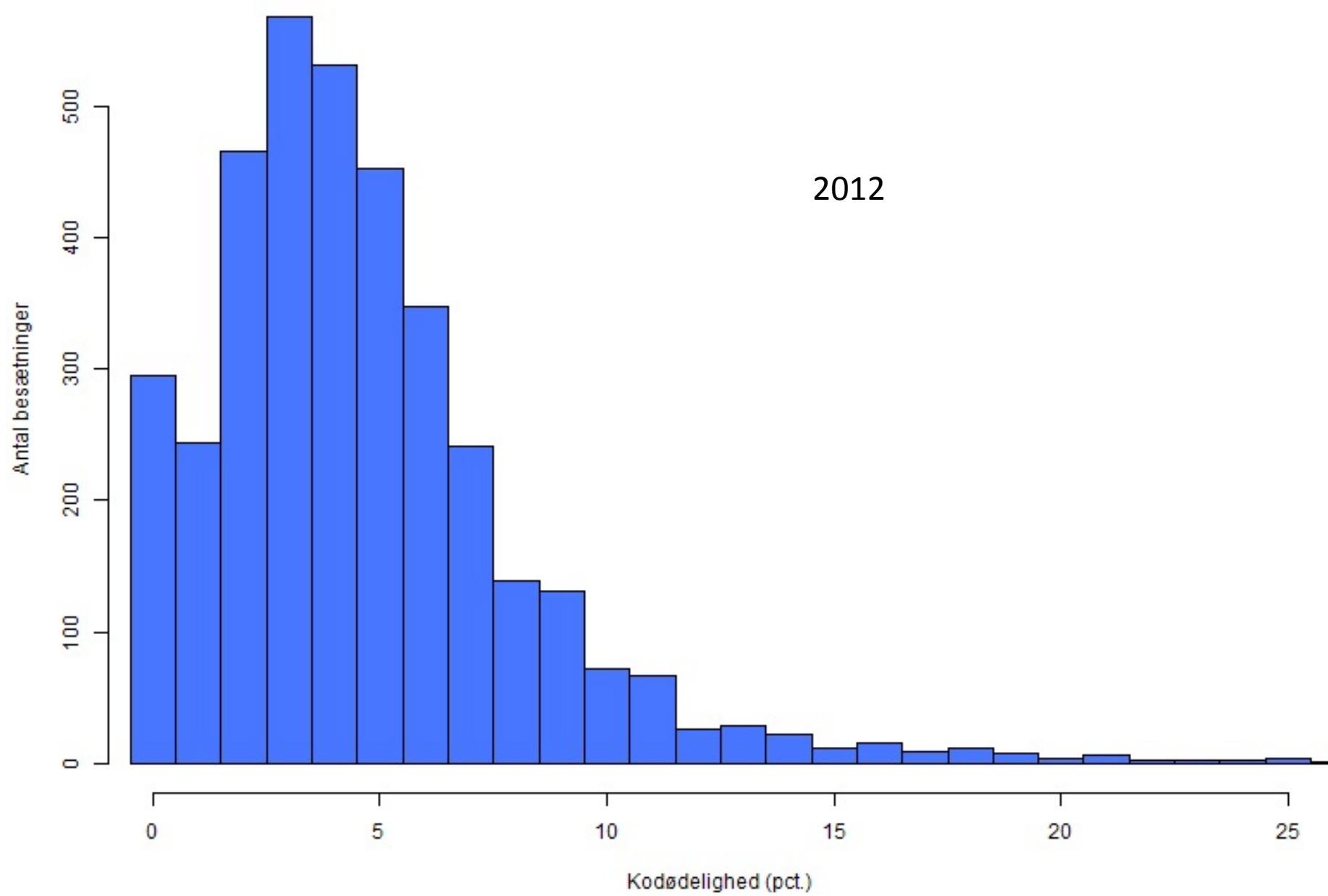
Nr	Start	1	Midt	2	Slut	3	SimHerd	M	F	P
1	12%	April	12%	Sep	13%	Jan	103.000	+	-	+
2	10%	April	10%	Sep	10%	Jan	215.000	+	+	+
3	08%	April	07%	Okt	07%	Jan	159.000	+	+	-
4	07%	April	07%	Sep	06%	Jan	147.000	-	-	-
5	12%	April	09%	-	08%	Jan	456.000			
6	11%	April	17%	Okt	15%	Jan	454.000	-	-	-
7	07%	April	05%	Okt	05%	Jan	278.000	+	+	-
8	11%	Maj	06%	Nov	06%	Jan	116.000	+	-	-
9	12%	Maj	08%	Nov	05%	Jan	145.000	+	-	-
10	17%	Maj	08%	Nov	06%	Jan	179.000	+	+	+
11	10%	Juni	08%	Dec	09%	Jan	249.000	+	-	-
12	13%	Juni	10%	Dec	11%	Jan	215.000	+	-	+

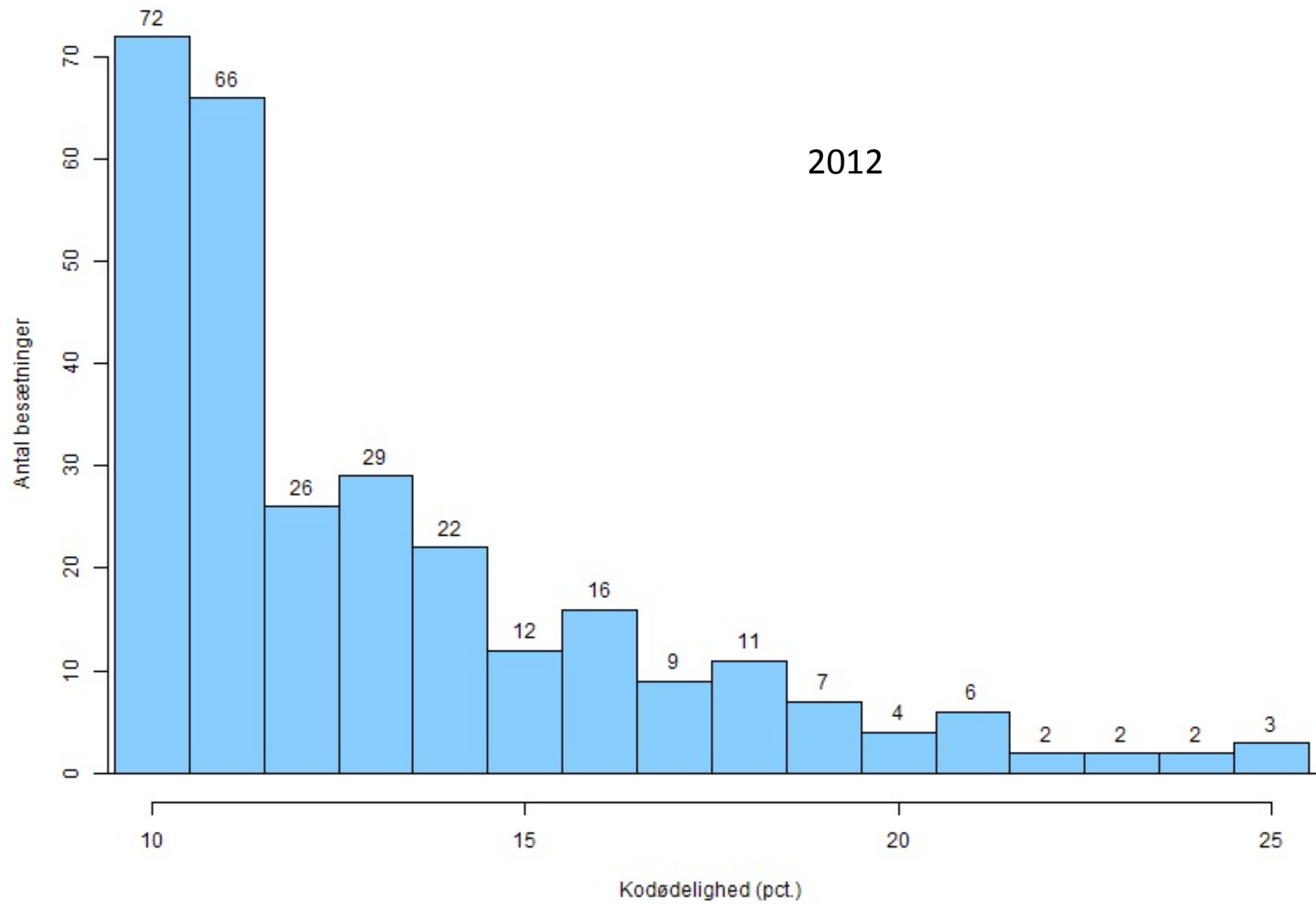
Resultater 2012

Nr	Start	1	Midt	2	Slut	3	SimHerd	M	F	P
1	12%	April	12%	Sep	13%	Jan	103.000	+	-	+
2	10%	April	10%	Sep	10%	Jan	215.000	+	+	+
3	08%	April	07%	Okt	07%	Jan	159.000	+	+	-
4	07%	April	07%	Sep	06%	Jan	147.000	-	-	-
5	12%	April	09%	-	08%	Jan	456.000			
6	11%	April	17%	Okt	15%	Jan	454.000	-	-	-
7	07%	April	05%	Okt	05%	Jan	278.000	+	+	-
8	11%	Maj	06%	Nov	06%	Jan	116.000	+	-	-
9	12%	Maj	08%	Nov	05%	Jan	145.000	+	-	-
10	17%	Maj	08%	Nov	06%	Jan	179.000	+	+	+
11	10%	Juni	08%	Dec	09%	Jan	249.000	+	-	-
12	13%	Juni	10%	Dec	11%	Jan	215.000	+	-	+

Refleksion

- Valg af besætninger
- Kontakt til DLBR
 - Ejerskab til branchens ambition?
 - Penge
- Møde afholdt på centrene
- Dyrlæge, konsulent, landmand
 - Ingen har behov for hjælp
- Økonomi, proces





Læring – og 2013/2014

- Fokus på M – F – P
- Motivation – hvem vil?
- Faglig – hvem kan?
- Proces – hvem hjælper?
- Særligt uddannelsesforløb for kvægrådgivere i udvalgte type-besætninger med krav om involvering af mange besætninger – behov for mere tempo
- Ansvar

Forventninger

- 6 sammenhængende og obligatoriske samlings, i alt 9-12 kursusdage
- Arbejdsindsats, ca. 2 dage pr. måned
- Besætningsarbejde, litteratur, rapporter, afleveringer og gruppearbejde
- Et frirum for fritænkning

Youtube

Udforskning af praktiske procedurer for håndtering af goldperioder og medfølgende konsekvenser

Ser vi det samme?

Mener vi det samme?

Konkluderer vi det samme?

Besætning

1

2

3

10 besætninger er nøje udvalgt på baggrund af datakvalitet og datavaliditet

4

4 besætninger har i de sidste 3 år ikke set klinisk ketose blandt nykælverne

5

Kan du finde besætningerne,
- hvis du kender til pasningsrutiner og strategi for goldperioden?

6

7

8

9

10

Find Holger...

Besætning	Afgold
1	Periode
2	Straks
3	Periode
4	Periode
5	Periode
6	Straks
7	Straks
8	Straks
9	Periode
10	Straks

Besætning	Afgold	Forløb
1	Periode	7 uger Stram
2	Straks	7-9 uger Stram
3	Periode	7 uger Stram
4	Periode	7 uger Stram
5	Periode	7-10 uger Middel
6	Straks	7 uger Stram
7	Straks	7 uger 1 8 uger 2+3
8	Straks	7 uger Stram
9	Periode	7 uger Stram
10	Straks	6-8 uger Middel

Besætning	Afgold	Forløb	Fodring
1	Periode	7 uger Stram	Hver 2 dag Middel
2	Straks	7-9 uger Stram	Hver 2 dag God
3	Periode	7 uger Stram	Restriktiv Middel
4	Periode	7 uger Stram	Græs og majs
5	Periode	7-10 uger Middel	Restriktiv God
6	Straks	7 uger Stram	Ad lib. Prop-gly
7	Straks	7 uger 1 8 uger 2+3	Hver 2 dag Ringe
8	Straks	7 uger Stram	Restriktiv Middel
9	Periode	7 uger Stram	Daglig God
10	Straks	6-8 uger Middel	Restriktiv Middel

Besætning	Afgold	Forløb	Fodring	Hold
1	Periode	7 uger Stram	Hver 2 dag Middel	Få flyt
2	Straks	7-9 uger Stram	Hver 2 dag God	Få flyt * Huld
3	Periode	7 uger Stram	Restriktiv Middel	Få flyt
4	Periode	7 uger Stram	Græs og majs	Mange flyt
5	Periode	7-10 uger Middel	Restriktiv God	Mange flyt * Huld
6	Straks	7 uger Stram	Ad lib. Prop-gly	Mange flyt
7	Straks	7 uger 1 8 uger 2+3	Hver 2 dag Ringe	Mange flyt
8	Straks	7 uger Stram	Restriktiv Middel	Mange flyt
9	Periode	7 uger Stram	Daglig God	Få flyt
10	Straks	6-8 uger Middel	Restriktiv Middel	Mange flyt

Besætning	Afgold	Forløb	Fodring	Hold	Opstald
1	Periode	7 uger Stram	Hver 2 dag Middel	Få flyt	Middel * Dybstrø
2	Straks	7-9 uger Stram	Hver 2 dag God	Få flyt * Huld	God * Stor bås
3	Periode	7 uger Stram	Restriktiv Middel	Få flyt	Middel
4	Periode	7 uger Stram	Græs og majs	Mange flyt	Ringe * Belæg
5	Periode	7-10 uger Middel	Restriktiv God	Mange flyt * Huld	Middel
6	Straks	7 uger Stram	Ad lib. Prop-gly	Mange flyt	God * Plads
7	Straks	7 uger 1 8 uger 2+3	Hver 2 dag Ringe	Mange flyt	Middel * Stor bås
8	Straks	7 uger Stram	Restriktiv Middel	Mange flyt	Middel * Få ædepl
9	Periode	7 uger Stram	Daglig God	Få flyt	Middel * Dybstrø
10	Straks	6-8 uger Middel	Restriktiv Middel	Mange flyt	God * Dybstrø

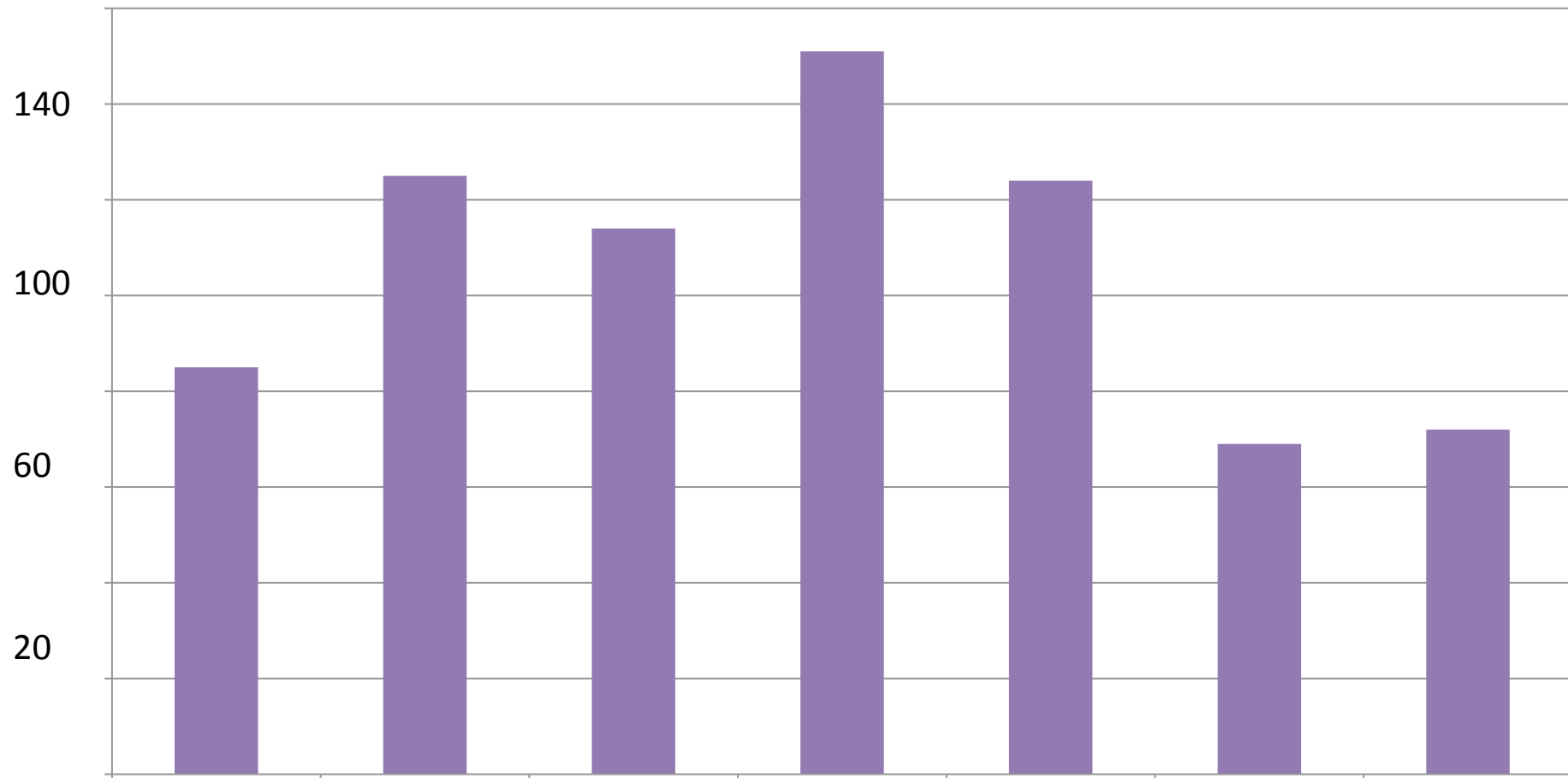
Besætning	Afgold	Forløb	Fodring	Hold	Opstald	Kvier
1	Periode	7 uger Stram	Hver 2 dag Middel	Få flyt	Middel * Dybstrø	Følger køer
2	Straks	7-9 uger Stram	Hver 2 dag God	Få flyt * Huld	God * Stor bås	Følger køer
3	Periode	7 uger Stram	Restriktiv Middel	Få flyt	Middel	Følger køer
4	Periode	7 uger Stram	Græs og majs	Mange flyt	Ringe * Belæg	Følger køer
5	Periode	7-10 uger Middel	Restriktiv God	Mange flyt * Huld	Middel	Plads
6	Straks	7 uger Stram	Ad lib. Prop-gly	Mange flyt	God * Plads	Følger køer
7	Straks	7 uger 1 8 uger 2+3	Hver 2 dag Ringe	Mange flyt	Middel * Stor bås	Følger køer
8	Straks	7 uger Stram	Restriktiv Middel	Mange flyt	Middel * Få ædepl	Følger køer
9	Periode	7 uger Stram	Daglig God	Få flyt	Middel * Dybstrø	Egen grup
10	Straks	6-8 uger Middel	Restriktiv Middel	Mange flyt	God * Dybstrø	Følger køer

Besætning	Afgold	Forløb	Fodring	Hold	Opstald	Kvier	Repro
1	Periode	7 uger Stram	Hver 2 dag Middel	Få flyt	Middel * Dybstrø	Følger køer	Gul
2	Straks	7-9 uger Stram	Hver 2 dag God	Få flyt * Huld	God * Stor bås	Følger køer	Lysegrøn
3	Periode	7 uger Stram	Restriktiv Middel	Få flyt	Middel	Følger køer	Lysegrøn
4	Periode	7 uger Stram	Græs og majs	Mange flyt	Ringes * Belæg	Følger køer	Rød
5	Periode	7-10 uger Middel	Restriktiv God	Mange flyt * Huld	Middel	Plads	Orange
6	Straks	7 uger Stram	Ad lib. Prop-gly	Mange flyt	God * Plads	Følger køer	Lysegrøn
7	Straks	7 uger 1 8 uger 2+3	Hver 2 dag Ringes	Mange flyt	Middel * Stor bås	Følger køer	Grøn
8	Straks	7 uger Stram	Restriktiv Middel	Mange flyt	Middel * Få ædepl	Følger køer	Lysegrøn
9	Periode	7 uger Stram	Daglig God	Få flyt	Middel * Dybstrø	Egen grup	Gul
10	Straks	6-8 uger Middel	Restriktiv Middel	Mange flyt	God * Dybstrø	Følger køer	Gul

Besætning	Afgold	Forløb	Fodring	Hold	Opstald	Kvier	Repro	Ketose
1	Periode	7 uger Stram	Hver 2 dag Middel	Få flyt	Middel * Dybstrø	Følger køer	Gul	
2	Straks	7-9 uger Stram	Hver 2 dag God	Få flyt * Huld	God * Stor bås	Følger køer	Lysegrøn	
3	Periode	7 uger Stram	Restriktiv Middel	Få flyt	Middel	Følger køer	Lysegrøn	
4	Periode	7 uger Stram	Græs og majs	Mange flyt	Ringe * Belæg	Følger køer	Rød	
5	Periode	7-10 uger Middel	Restriktiv God	Mange flyt * Huld	Middel	Plads	Orange	
6	Straks	7 uger Stram	Ad lib. Prop-gly	Mange flyt	God * Plads	Følger køer	Lysegrøn	
7	Straks	7 uger 1 8 uger 2+3	Hver 2 dag Ringe	Mange flyt	Middel * Stor bås	Følger køer	Grøn	
8	Straks	7 uger Stram	Restriktiv Middel	Mange flyt	Middel * Få ædepl	Følger køer	Lysegrøn	
9	Periode	7 uger Stram	Daglig God	Få flyt	Middel * Dybstrø	Egen grup	Gul	
10	Straks	6-8 uger Middel	Restriktiv Middel	Mange flyt	God * Dybstrø	Følger køer	Gul	

Besætning	Afgold	Forløb	Fodring	Hold	Opstald	Kvier	Repro	Ketose
1	Periode	7 uger Stram	Hver 2 dag Middel	Få flyt	Middel * Dybstrø	Følger køer	Gul	Grøn
2	Straks	7-9 uger Stram	Hver 2 dag God	Få flyt * Huld	God * Stor bås	Følger køer	Lysegrøn	Rød
3	Periode	7 uger Stram	Restriktiv Middel	Få flyt	Middel	Følger køer	Lysegrøn	Orange
4	Periode	7 uger Stram	Græs og majs	Mange flyt	Ringe * Belæg	Følger køer	Rød	Grøn
5	Periode	7-10 uger Middel	Restriktiv God	Mange flyt * Huld	Middel	Plads	Orange	Grøn
6	Straks	7 uger Stram	Ad lib. Prop-gly	Mange flyt	God * Plads	Følger køer	Lysegrøn	Orange
7	Straks	7 uger 1 8 uger 2+3	Hver 2 dag Ringe	Mange flyt	Middel * Stor bås	Følger køer	Grøn	Lyserød
8	Straks	7 uger Stram	Restriktiv Middel	Mange flyt	Middel * Få ædepl	Følger køer	Lysegrøn	Rød
9	Periode	7 uger Stram	Daglig God	Få flyt	Middel * Dybstrø	Egen grup	Gul	Grøn
10	Straks	6-8 uger Middel	Restriktiv Middel	Mange flyt	God * Dybstrø	Følger køer	Gul	Orange

Forskel i tabt DB per årsko pga af ketose



	6	7	8	3	10	2
Ingen ketose	79	75	76	70	87	79
Subklinisk	10	21	8	19	3	6
Klinisk	11	4	16	11	10	15

Makkertid

Diskuter følgende spørgsmål:

- - Alle vil forbedring – ingen vil forandring...
- - Hvorfor er dødelighed så svært?
- - Hvad er de væsentligste udfordringer i forhold til at skabe forandring i besætninger med forhøjet dødelighed?
 - for landmanden
 - for rådgiveren (dig selv)

Makkerpar

- **Mette Fjordside x Dorthe Larsen**
- **Bendt Bendtsen x Jens Melgaard**
- **Ulla Hansen x Bodil Mellerup**
- **Preben T. Andersen x Knud R. Jensen**
- **Grethe Mundbjerg x Kristina Jensen**
- **Marianne Dyrehold x Gitte Wittorff***

Opsamling på refleksion

- Angriber faglig stolthed hos landmanden – utilstrækkelighed – svært at forklare som en strategi
- Svært at opnå koncensus om problemets omfang – forskel i 'værdier'
- Intelligent kommunikation – lytte/svarer selv
- Overskud til at prioritere ctr dårlige undskyldninger

Opsamling på refleksion

- Nogle gange kræver forandring, at noget skal gøres anderledes – at iscenesætte forandring
- Manglende kendskab til landmandens opfattelse/forståelse af 'dødelighed'
- Energi, fælles udfordring for alle omkring bedriften – tærskelværdier
- Den samfundsmæssige ramme omkring dødelighed – pres og modpres

Kursussamlinger

- Kursussamling I. Koldkærgaard
- Kursussamling II. LandboNord - september
- Kursussamling III. Heden & Fjorden – november
- Kursussamling IV. KU SUND – februar
- Kursussamling V. CMS – maj
- Kursussamling VI. Hjemme hos dig selv
(afslutning) oktober
(fremlæggelse) november

Dato for 2. samling

- 2 sammenhængende dage
- Fagligt fokus
- LandboNord
- Besætningsbesøg med praktiske øvelser
- **Næste samling: 26. og 27. september!**

Lektier til næste gang

- Læs: 'Challenging the myth', 'Hvorfor døde koen?' og <http://www.vfl.dk/NR/rdonlyres/5251E1B8-9D00-4C22-B5CD-3AB24EC65390/0/KvaegNYT0613.pdf>
- Besøg to besætninger* med jeres makker og beskriv status, herunder årsager til forhøjet dødelighed.
Besøgene skal forberedes til fremlæggelse (max 10 minutter – problematiserende fremlæggelse) og der udarbejdes max 1 A4-side med en kort beskrivelse af besætning og problematik (fremsendes)

* Malkekvægsbesætninger på mindst 150 køer med en ko-dødelighed på mindst 10% hhv en kalvedødelighed på mindst 10%.